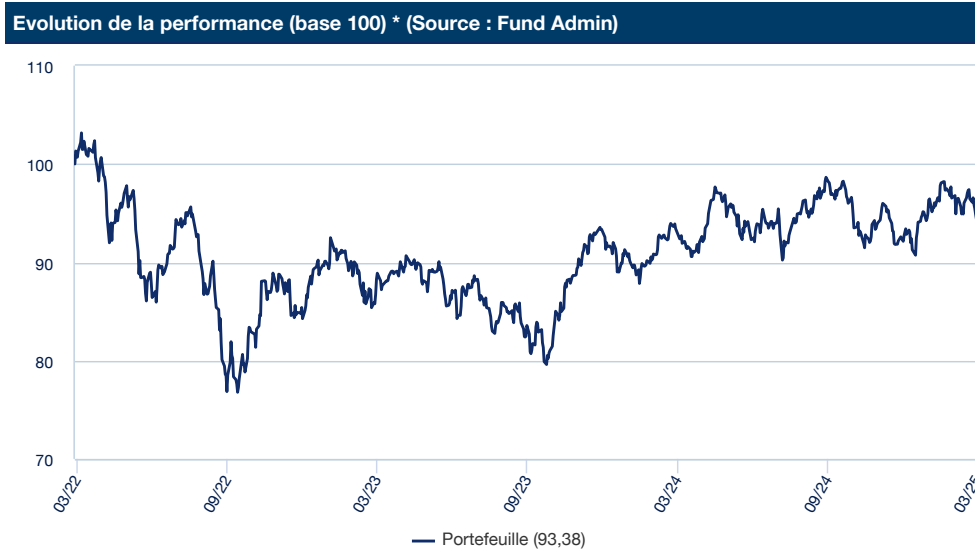


Le FCPE - AMUNDI VALEURS DURABLES ESR est nourricier (c'est-à-dire investi en quasi-totalité dans son fonds maître et accessoirement en liquidités) du FCP - AMUNDI VALEURS DURABLES - S2. Le fonds maître bénéficie du Label ISR.

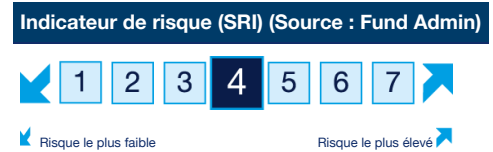
Le fonds maître est un fonds investi en **actions européennes** qui sélectionne des entreprises dont l'activité est liée au développement durable et principalement à l'Environnement, tout en tenant compte de critères extra-financiers (Environnementaux, Sociaux et de Gouvernance d'entreprise).

Univers d'investissement	Performance annualisée 3 ans	Encours
Actions Europe	-2,48%	11 M €
Lutte contre le réchauffement climatique	Exposition aux technologies vertes²	
0% de réduction relative par rapport à l'univers, des émissions CO2	57%	



Profil d'investissement responsable

<input checked="" type="checkbox"/>	Exclusions	<input checked="" type="checkbox"/>	Vote et dialogue actionnarial
<input checked="" type="checkbox"/>	Fonds thématique		



! L'indicateur de risque part de l'hypothèse que vous gardez le produit pendant 5 ans.
Le SRI représente le profil de risque tel qu'exposé dans le Document d'Information Clé (DIC). La catégorie la plus basse ne signifie pas qu'il n'y a pas de risque.
L'indicateur synthétique de risque permet d'apprécier le niveau de risque de ce produit par rapport à d'autres. Il indique la probabilité que ce produit enregistre des pertes en cas de mouvements sur les marchés ou d'une impossibilité de notre part de vous payer.

Performances glissantes * (Source : Fund Admin)

Depuis le	Depuis le	1 mois	3 mois	1 an	3 ans	5 ans	Depuis le
	31/12/2024	28/02/2025	31/12/2024	28/03/2024	31/03/2022	-	28/03/2022
Portefeuille	0,73%	-3,35%	0,73%	-0,05%	-7,26%	-	-6,62%

Performances calendaires * (Source : Fund Admin)

	2024	2023	2022	2021	2020
Portefeuille	-0,69%	10,77%	-	-	-

Indicateurs de risque (Source : Fund Admin)

	1 an	3 ans	Depuis le lancement *
Volatilité du portefeuille	10,98%	14,77%	14,77%

* La volatilité est un indicateur statistique qui mesure l'amplitude des variations d'un actif autour de sa moyenne. Exemple : des variations de +/- 1,5% par jour sur les marchés correspondent à une volatilité de 25% par an.

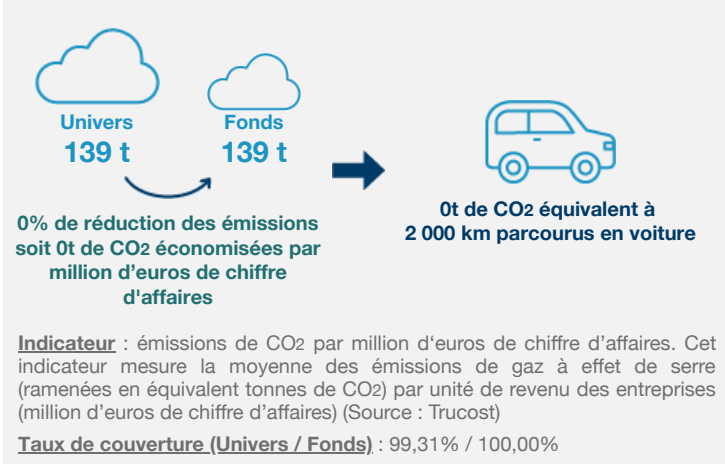
Indice de référence du fonds : Aucun

* Source : Fund Admin Les performances sont calculées dans la devise de référence, sur des données historiques. Les performances affichées sont nettes de frais de gestion. (1) Les performances calendaires couvrent des périodes complètes de 12 mois pour chaque année civile. La valeur des investissements peut varier à la hausse ou à la baisse selon l'évolution des marchés.

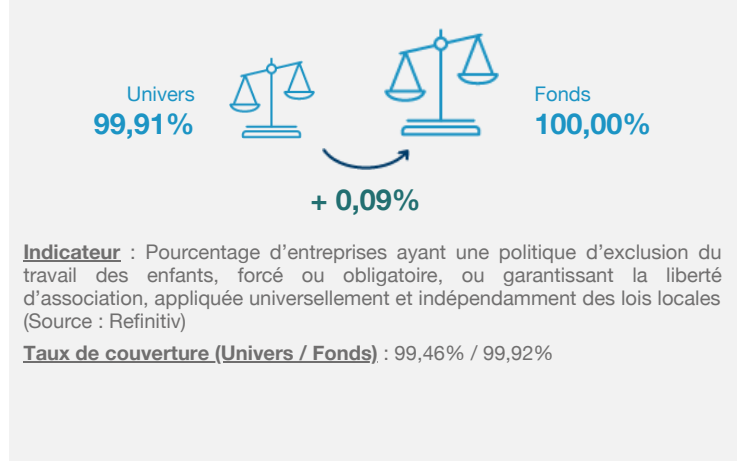
En complément de l'évaluation ESG globale du portefeuille et celle des dimensions E, S et G, le gérant utilise des indicateurs d'impact afin d'évaluer la qualité ESG du fonds sur les plans environnementaux, sociaux, de bonne gouvernance, et du respect des droits humains. A cette fin, quatre critères de performance ont été retenus et le fonds a pour objectif d'avoir une meilleure performance que son univers de référence sur au moins deux de ces quatre critères.

L'univers auquel se compare le fonds est composé de 100% MSCI EUROPE IMI. Les indicateurs ESG et de droits humains sont calculés uniquement sur les émetteurs privés.

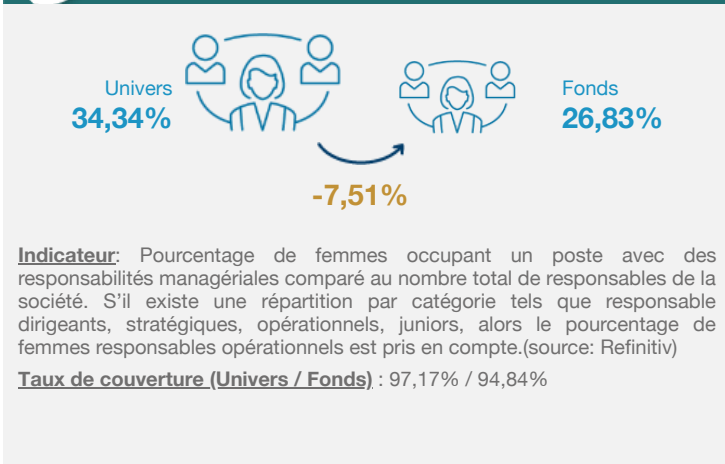
ENVIRONNEMENT : lutte contre le réchauffement climatique



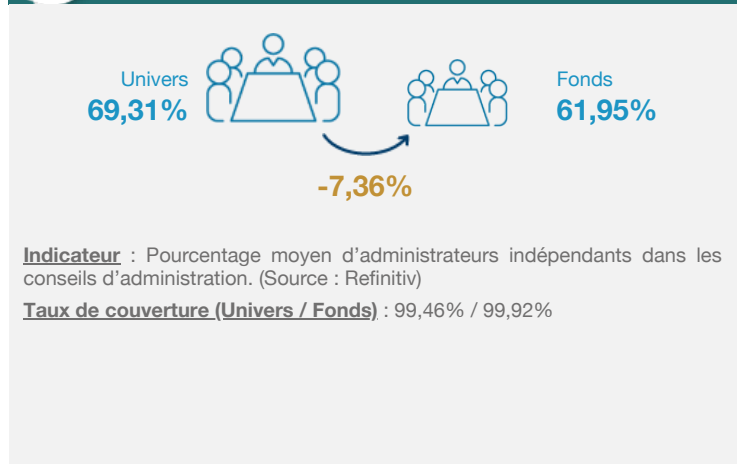
RESPECT DES DROITS HUMAINS : travail décent et liberté d'association



SOCIAL : Mixité des Managers

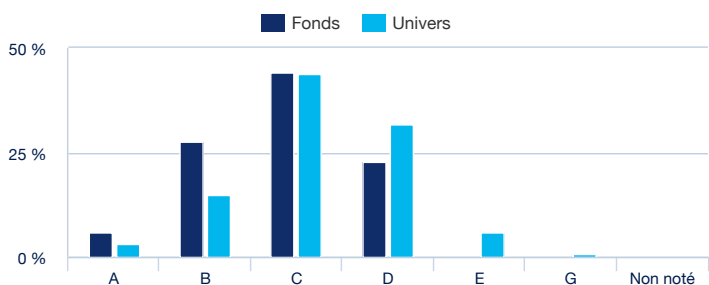


GOVERNANCE : Indépendance du Conseil d'Administration



Note ESG moyenne (Source : Amundi)

	Note ESG moyenne	Score ESG moyen	Cumul des meilleures notes (A+B+C)	Couverture
Fonds	C	1,14	77,24%	100%
Univers	C	0,78	61,68%	100%



Note A est la plus élevée

Note G la plus basse

Équipe de gestion



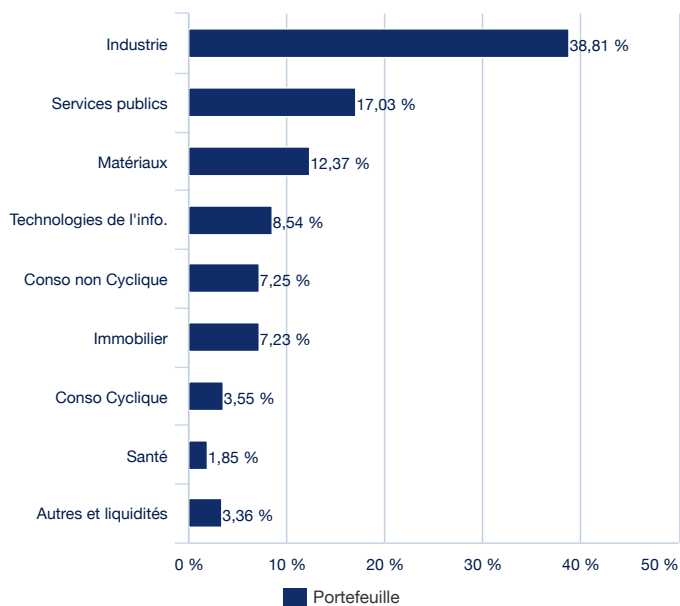
Romain Fillon
Gérant de portefeuille



Matthias Bourdais
Gérant suppléant

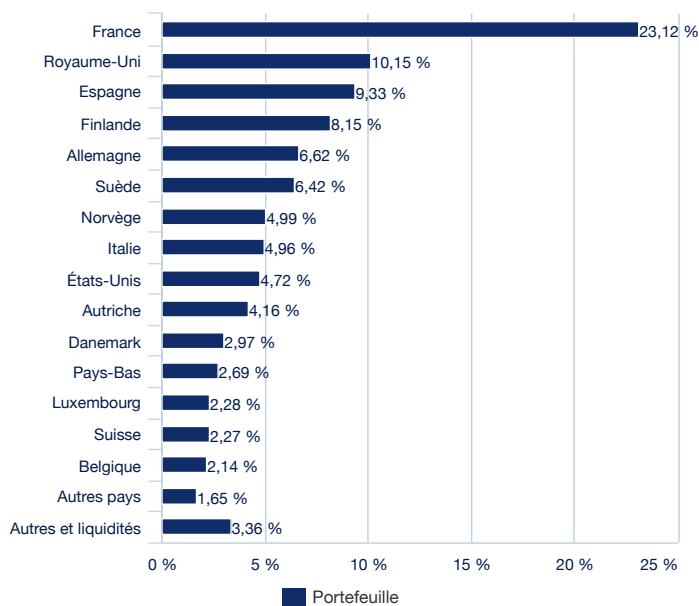
Composition du portefeuille (Source : Amundi)

Répartition sectorielle (Source : Amundi) *



* Hors prise en compte des produits dérivés.

Répartition géographique (Source : Amundi) *



* Hors prise en compte des produits dérivés.

Principaux émetteurs en portefeuille (% d'actifs, source : Amundi)

Émetteur	Portefeuille
FERROVIAL SE	3,64%
SAP SE	3,60%
KONE OYJ	3,58%
DASSAULT SYSTEMES SE	3,51%
SEVERN TRENT PLC	3,36%
ACS ACTIVIDADES DE CONSTRUCCIO	3,31%
MOWI ASA	3,28%
UNITED UTILITIES GROUP PLC	3,23%
LEGRAND SA	3,11%
EIFFAGE SA	3,10%
Total	33,72%

Informations fournies uniquement à titre illustratif et ne constituant pas une recommandation à l'achat ou à la vente d'un titre donné.

Commentaire de gestion

Le premier trimestre de l'année a été une période volatile pour les marchés mondiaux, marquée par l'évolution des politiques commerciales, des données économiques changeantes et des rapports sur les bénéfices des entreprises. Alors que certaines régions ont surperformé, d'autres ont subi des corrections dans un contexte d'incertitude économique. Les actions européennes ont surpassé leurs homologues américaines au premier trimestre, le MSCI Europe affichant un rendement positif de 5,9 % pour le trimestre, contre une perte de 4,4 % pour le S&P 500. Cela dit, le mois de mars a été difficile pour l'Europe comme pour les États-Unis, le MSCI Europe reculant de 4 % et le S&P 500 perdant 5,7 %. Le Japon n'a pas été épargné non plus puisque le MSCI Japan a perdu 4,5 % au 1er trimestre. Cette sous-performance s'explique par les inquiétudes suscitées par les nouveaux tarifs douaniers américains, qui pèsent lourdement sur le sentiment des investisseurs à l'échelle mondiale. Malgré cela, l'Europe a connu quelques points positifs, notamment en Allemagne où, après une période de contraction de la plus grande économie d'Europe, le nouveau gouvernement allemand a approuvé des plans pour une augmentation massive des dépenses afin de relancer l'économie et d'accroître les dépenses militaires, ce qui a eu un impact positif sur l'Europe dans son ensemble. Malgré cette tendance positive, les investisseurs européens restent vigilants en raison de l'incertitude entourant l'évolution des politiques commerciales du président américain Donald Trump. En ce qui concerne les banques centrales, la BCE reste concentrée sur la réduction des taux d'intérêt, visant 2 % d'ici l'été pour soutenir la croissance économique. Ajoutant à cet optimisme, l'indice du climat des affaires en Allemagne a augmenté, signalant une amélioration de la confiance dans la région. Aux États-Unis, la Fed a maintenu ses taux d'intérêt, mais a laissé entendre qu'elle pourrait les réduire plus tard dans l'année. Cela a contribué à stabiliser les actions américaines vers la fin du mois de mars, mais il est clair que toute nouvelle action dépendra fortement des futures données économiques. En dépit d'un sentiment plus faible ces dernières semaines, nous maintenons des perspectives constructives pour les actions mondiales. Si les investisseurs sont naturellement préoccupés par l'impact économique potentiel des restrictions commerciales, les données économiques ne se sont pas effondrées à ce stade. Compte tenu du récent repli, les valorisations sont devenues plus attrayantes. À l'avenir, tous les regards seront tournés vers la prochaine saison de publication des résultats du premier trimestre, qui devrait donner une bonne indication de la santé de la situation économique sous-jacente.

Actions

au 31/03/2025

www.amundi-ee.com

Exclusions

Pacte Mondial



Charbon



Tabac

Armement
non
conventionnelArmes
nucléairesHydrocarbures
non
conventionnelsPays faisant
l'objet de
violations

Pour plus d'informations, veuillez vous référer au prospectus

Données clés (Source : Amundi)

Valeur Liquidative (VL) : **93,90 (EUR)**
Date de VL et d'actif géré : **31/03/2025**
Actif géré : **11,22 (millions EUR)**
Indice de référence : **Aucun**

Caractéristiques principales (Source : Amundi)

Fonds nourricier : **Oui**
Fonds Maître : **AMUNDI VALEURS DURABLES**
Forme juridique : **FCPE**
Classification SFDR : **Article 8**
Date de création du compartiment/OPC : **22/10/2021**
Date de création de la classe : **22/10/2021**
Eligibilité : -
Eligible PEA : -
Affectation des sommes distribuables : **Capitalisation**
Souscription minimum: 1ère / suivantes : -
Frais d'entrée (maximum) : **2,00%**
Frais de gestion et autres coûts administratifs ou d'exploitation : **1,37%**
Frais de sortie (maximum) : **0,00%**
Durée minimum d'investissement recommandée : **5 ANS**
Commission de surperformance : **Non**
AMF 2020-03 / catégorie de communication : **Centrale**

Avertissement

Document simplifié et non contractuel, destiné à être remis exclusivement aux porteurs de parts. Les caractéristiques principales du fonds sont mentionnées dans sa documentation juridique sur simple demande au siège social de la société de gestion. La documentation juridique vous est remise avant toute souscription à un fonds. Ce fonds est géré par Amundi Asset Management. Investir implique des risques : les valeurs des parts ou actions des Fonds d'Epargne Salariale sont soumises aux fluctuations du marché, les investissements réalisés peuvent donc varier tant à la baisse qu'à la hausse. Par conséquent, les souscripteurs des Fonds d'Epargne Salariale peuvent perdre tout ou partie de leur capital initialement investi. Il appartient à toute personne intéressée par les Fonds d'Epargne Salariale préalablement à toute souscription de prendre connaissance des documents réglementaires en vigueur. La source des données du présent document est Amundi sauf mention contraire. La date des données du présent document est celle indiquée en tête du document sauf mention contraire.