

Un fonds qui bénéficie d'une **gestion diversifiée prudente** au sein d'un large univers de la **Zone Euro** avec une ouverture à l'international pour la poche actions

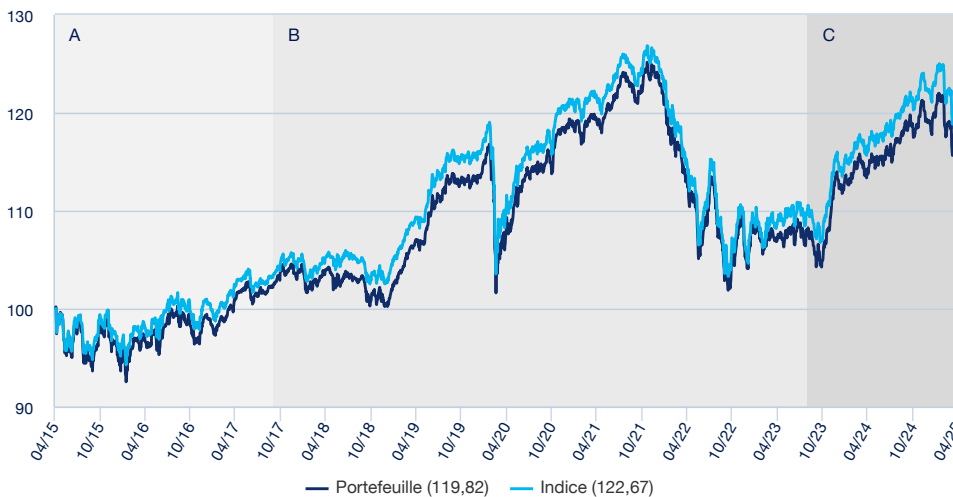
COMITÉ
INTERSYNDICAL
DE L'ÉPARGNE
SALARIALE



www.ci-es.org
Le Comité Intersyndical de l'Épargne Salariale labellise les produits d'épargne salariale socialement responsables

Univers d'investissement Diversifié Euro	Performance annualisée 5 ans 1,85%	Encours 390 M €
Score de transition Energétique et Ecologique Fonds : 1,04 Univers : 0,66 Objectif : Amélioration du score par rapport à l'univers d'investissement	Lutte contre le réchauffement climatique 37% de réduction des émissions de CO2 par rapport à l'univers d'investissement	Financement de la transition climatique 11,07% investi en obligations vertes Objectif : Investissement dans des solutions qui financent la transition énergétique

Evolution de la performance (base 100) * (Source : Fund Admin)



A : Durant cette période, le FCPE adopte un nouvel indicateur de référence.
B : Durant cette période l'indice de référence est 12.5% Euro Stoxx 50 + 12.5% MSCI World + 75% FTSE MTS Global
C : A compter du 01 septembre 2023, le benchmark sera 12.5% MSCI EMU + 12.5% MSCI World + 75% Bloomberg Euro Aggregate

Performances glissantes * (Source : Fund Admin)

	Depuis le	1 mois	3 mois	1 an	3 ans	5 ans	Depuis le
	31/12/2024	31/03/2025	31/01/2025	30/04/2024	29/04/2022	30/04/2020	08/11/2002
Portefeuille	0,63%	1,25%	-0,73%	5,36%	5,69%	9,61%	120,16%
Indice	0,29%	0,75%	-0,98%	5,75%	6,67%	9,93%	-
Ecart	0,34%	0,50%	0,25%	-0,39%	-0,99%	-0,32%	-

Performances calendaires * (Source : Fund Admin)

	2024	2023	2022	2021	2020	2019	2018	2017	2016	2015
Portefeuille	5,11%	8,49%	-15,62%	4,38%	4,95%	12,41%	-2,73%	4,08%	2,83%	3,12%
Indice	6,31%	9,36%	-16,03%	3,90%	4,52%	12,28%	-1,67%	3,57%	3,59%	3,29%
Ecart	-1,21%	-0,87%	0,41%	0,49%	0,43%	0,14%	-1,07%	0,52%	-0,76%	-0,17%

Indice de référence du fonds : 75% BLOOMBERG EURO AGGREGATE (E) + 12.5% MSCI EMU + 12.5% MSCI WORLD

* Source : Fund Admin Les performances sont calculées dans la devise de référence, sur des données historiques. Les performances affichées sont nettes de frais de gestion. (1) Les performances calendaires couvrent des périodes complètes de 12 mois pour chaque année civile. La valeur des investissements peut varier à la hausse ou à la baisse selon l'évolution des marchés.

Indicateur de risque (SRI) (Source : Fund Admin)



Risque le plus faible Risque le plus élevé

L'indicateur de risque part de l'hypothèse que vous gardez le produit pendant 3 ans. Le SRI représente le profil de risque tel qu'exposé dans le Document d'Information Clé (DIC). La catégorie la plus basse ne signifie pas qu'il n'y a pas de risque. L'indicateur synthétique de risque permet d'apprécier le niveau de risque de ce produit par rapport à d'autres. Il indique la probabilité que ce produit enregistre des pertes en cas de mouvements sur les marchés ou d'une impossibilité de notre part de vous payer.

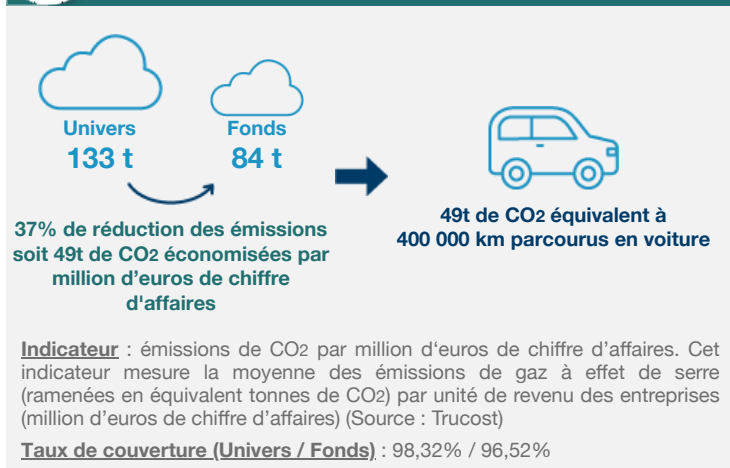
Indicateurs de risque (Source : Fund Admin)

	1 an	3 ans	5 ans	10 ans
Volatilité du portefeuille	4,75%	7,12%	6,38%	5,82%
Volatilité de l'indice	4,28%	6,97%	6,26%	5,59%
Tracking Error ex-post	0,73%	1,22%	1,01%	0,85%

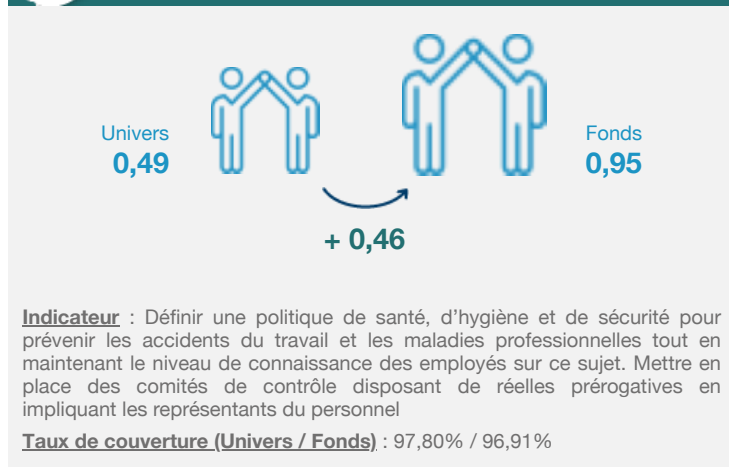
* La volatilité est un indicateur statistique qui mesure l'amplitude des variations d'un actif autour de sa moyenne. Exemple : des variations de +/- 1,5% par jour sur les marchés correspondent à une volatilité de 25% par an.

En complément de l'évaluation ESG globale du portefeuille, le gérant réalise le suivi d'indicateurs additionnels des entreprises dans lesquelles le fonds est investi. Sont ainsi sélectionnés les émetteurs les plus vertueux sur les critères suivants : sur le plan environnemental, l'« intensité carbone » et sur le plan social, les trois critères, « conditions de travail », « préservation de l'emploi » et « liberté syndicale et droit à la négociation ». L'univers d'investissement auquel le fonds se compare est composé de 75% BLOOMBERG EURO AGGREGATE (E) + 12.5% MSCI EMU + 12.5% MSCI WORLD. L'évaluation ESG du portefeuille se fait sur l'ensemble des titres, l'évaluation des critères additionnels est calculée uniquement sur les émetteurs privés.

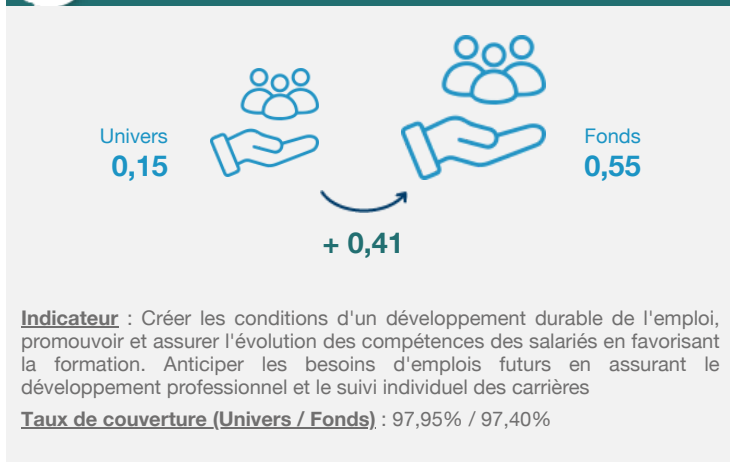
ENVIRONNEMENT : Lutte contre le réchauffement climatique



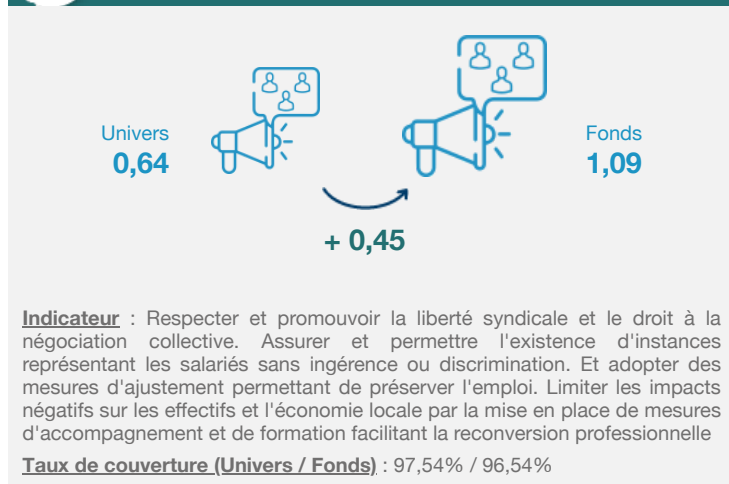
SOCIAL : Conditions de travail



SOCIAL : Préservation de l'emploi



SOCIAL : Liberté syndicale et droit à la négociation

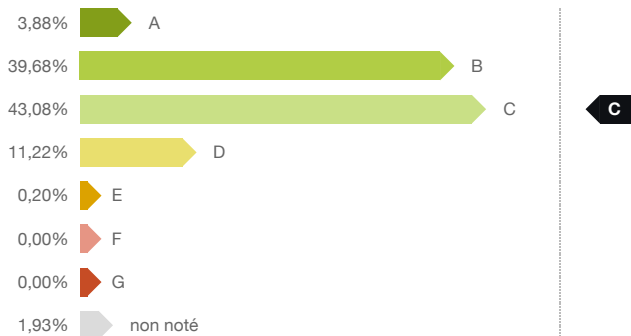


NOTE ESG MOYENNE (source : Amundi)

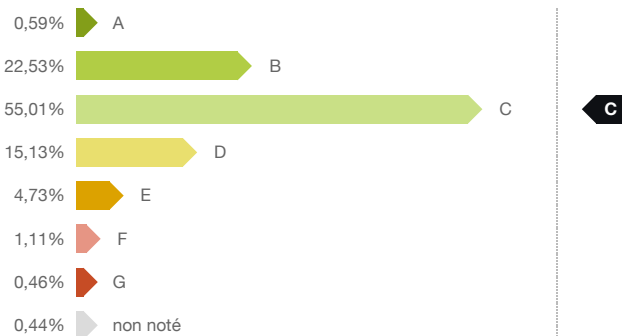
Notation Environnementale, Sociale et de Gouvernance

	Fonds	Univers
Note ESG moyenne	C	C
Score ESG moyen	1,36	0,94
Cumul des meilleures notes (A+B+C)	87,36%	78,13%
Taux de couverture	99,51%	99,56%

Du portefeuille²



De l'univers de référence³



En cas de déclassement des émetteurs notés en dessous de E, la société de gestion a vocation à vendre les titres dans les meilleurs délais et dans l'intérêt des actionnaires.

² Titres notables sur les critères ESG hors liquidités.

³ L'univers d'investissement est défini par l'indicateur de référence du fonds. Si le fonds n'a pas d'indicateur, il se caractérise par la nature des titres, la zone géographique ainsi que les thèmes ou secteurs.

Pour plus d'information, vous pouvez consulter le code de transparence du fonds disponible sur les sites de la société de gestion et de l'AFG <http://www.afg.asso.fr>.

Équipe de gestion



Raphaël Sobotka

Directeur de Gestion Multi-Asset Flexible, ESR et Risk Premia



Christophe Granjon

Directeur de la gestion Multi-Asset ESR

Commentaire de gestion

L'incertitude économique était à son comble en avril. L'annonce d'une hausse massive des tarifs douaniers américains, suivi par des ajustements successifs et un bras de fer au sommet entre les Etats-Unis et la Chine ont entraîné une forte instabilité des marchés financiers. La remise en cause de l'indépendance de la Réserve Fédérale (Fed) a également été source d'anxiété pour les investisseurs. La volatilité des actions a été extrême. La hausse des taux à long terme et la baisse du dollar ont été perçues comme un signe de défiance des investisseurs ainsi que le transfert de capitaux hors de la zone dollar.

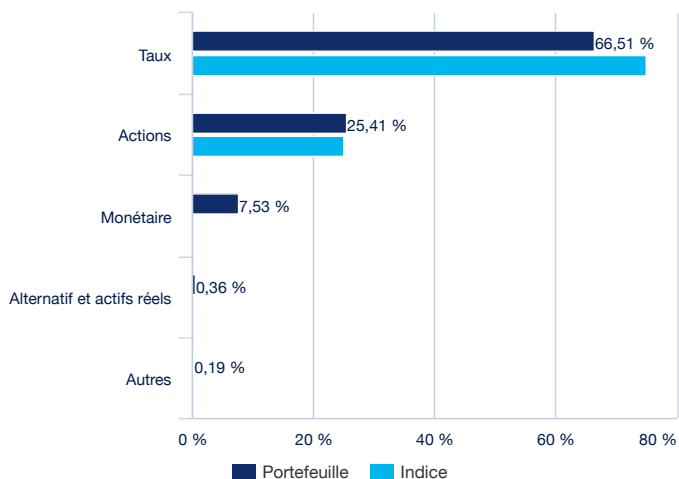
La volatilité des taux d'intérêt à long terme a été très forte en avril, en particulier aux Etats-Unis suite aux annonces du président Trump et aux risques de récession. Le rendement de l'emprunt d'Etat américain à 10 ans a oscillé dans un intervalle de plus de 50 points de base, et termine cependant quasi inchangé à 4.23%. En Zone Euro, les rendements obligataires ont baissé en lien avec la politique monétaire de la BCE et la perspective d'un ralentissement de la croissance et de l'inflation. Le taux souverain allemand à 10 ans a baissé de 23 points de base sur le mois pour s'établir à 2.45%. On note un léger écartement des spreads souverains au sein de la zone monétaire lié à la volatilité du marché. L'écart de taux à 10 ans entre la France et l'Allemagne s'établit à 72 points en fin de mois. Les obligations privées ont également été touchées par l'incertitude et à la volatilité enregistrant un léger écartement des spreads de crédit. Nos portefeuilles s'inscrivent toujours avec une sensibilité aux taux européens supérieure à celle de leur indice de référence incluant une surpondération sur le segment 3-5 ans de la courbe des taux. Notre positionnement géographique privilégie l'Italie, L'Espagne et le Portugal au détriment de la France. Enfin, la recherche de rendement nous pousse à surpondérer les obligations d'émetteurs privés. La volatilité actuelle nous conduit à la prudence sur le segment du crédit plus risqué ainsi nous avons soldé notre exposition sur la dette subordonnée européenne.

Au cours du mois, nous avons conservé notre légère surpondération actions et nous avons renforcé les secteurs plus domestiques comme, les services aux collectivités, les télécoms. Ces renforcements se sont effectués aux dépens d'allègement dans l'industrie et les semi-conducteurs. Nous avons aussi effectué des arbitrages intra-sectoriels dans le secteur des médias et des services logiciels. Enfin, nous avons soldé notre surpondération sur les actions indiennes en raison de la montée des tensions entre l'Inde et le Pakistan.

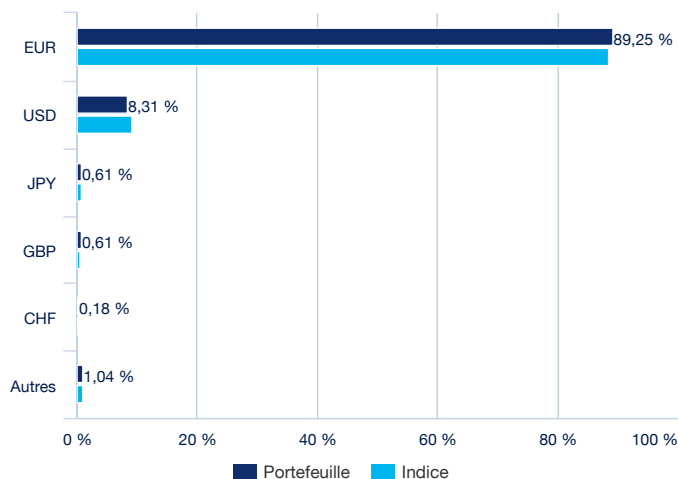
Services de gestion des déchets : Depuis le milieu du XXe siècle, en raison de leurs propriétés, telles que la résistance à la chaleur ou l'imperméabilité, les composés perfluorés (PFAS) sont largement utilisés dans diverses industries. Cependant, leur stabilité environnementale extrêmement élevée et leur bioaccumulation ont conduit à leur classification ces dernières années comme polluants organiques persistants (POP). Cela a entraîné un renforcement réglementaire et une préoccupation croissante de la population. L'agence américaine de protection de l'environnement a classé les PFAS comme substances dangereuses et l'Union Européenne envisage une interdiction totale dans le cadre de la révision du règlement REACH. La conformité aux normes relatives aux PFAS n'est plus une question limitée à certaines industries, mais devient de plus en plus un enjeu intersectoriel.

Composition du portefeuille (Source : Amundi)

Allocation d'actifs (Source : Amundi)



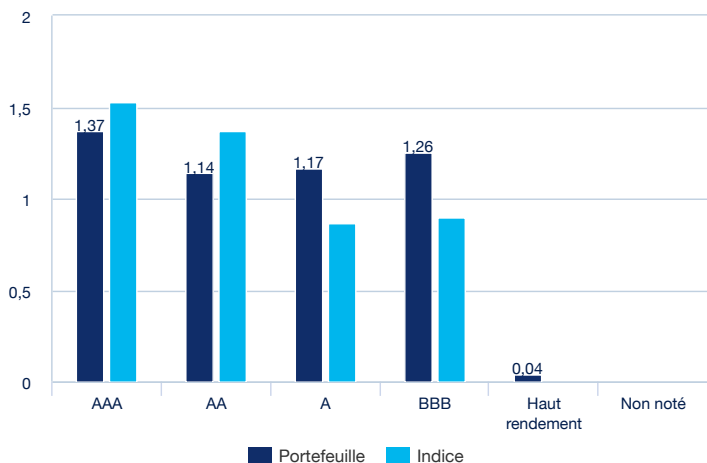
Répartition par devises (Source : Groupe Amundi)



Composition du portefeuille - Analyse des obligations et du monétaire (Source : Amundi)

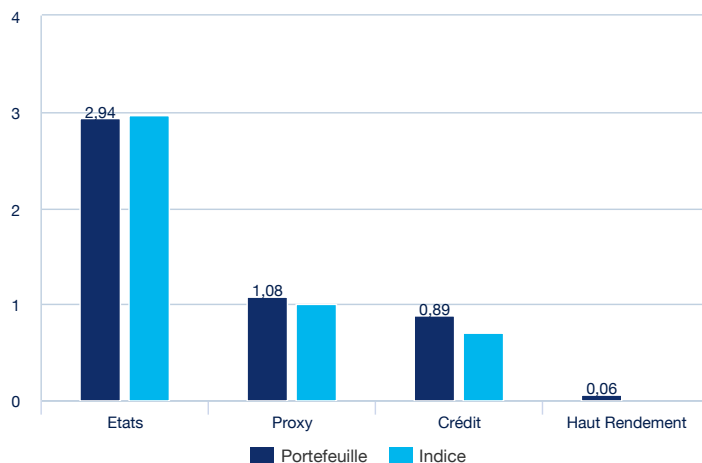
Répartition par notations (Source : Amundi)

En points de sensibilité



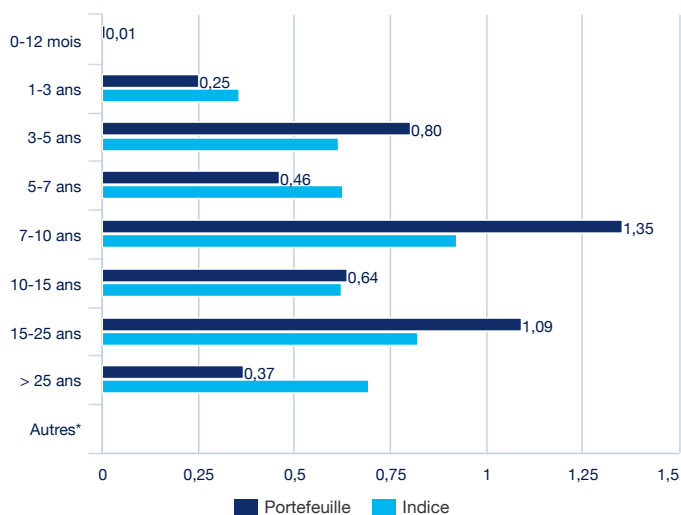
Répartition par types émetteurs (Source : Amundi)

En points de sensibilité



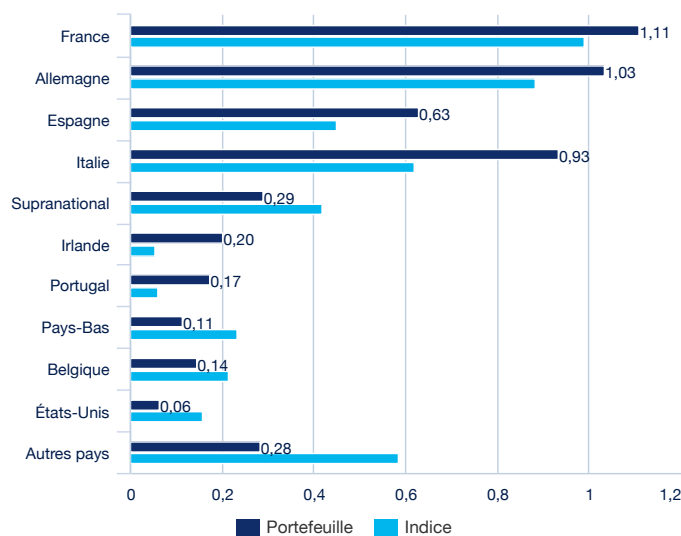
Répartition par maturités (Source : Amundi) *

En points de sensibilité



Répartition par pays (Source : Amundi)

En points de sensibilité



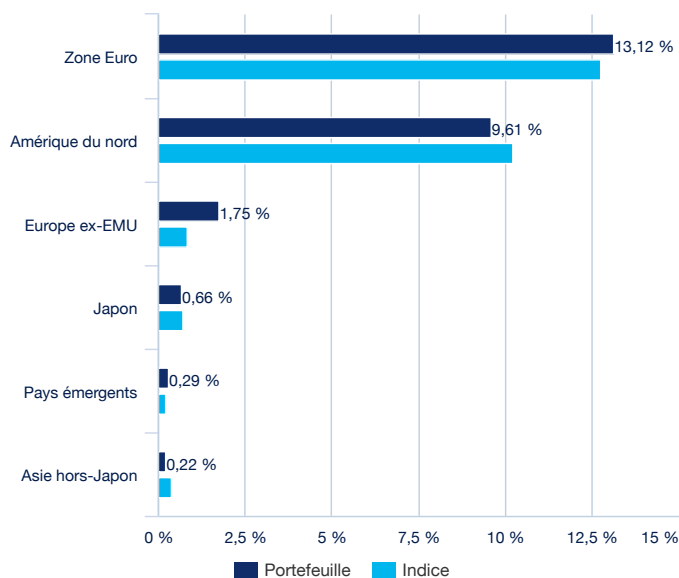
** Autres : non classés, dépôts, appels de marge ...

Principaux émetteurs obligations (Source : Amundi)

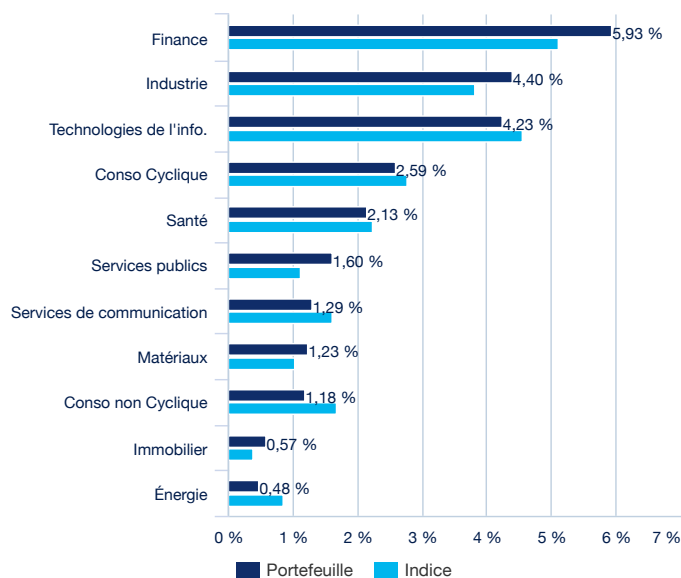
Émetteur	% d'actif
GERMANY	13,16%
AGENCE FRSE DEVELOPMENT	8,94%
ITALIAN REPUBLIC	8,30%
SPAIN (KINGDOM OF)	5,39%
EUROPEAN INVESTMENT BANK	4,89%
IRELAND (REPUBLIC OF)	4,62%
CASSA DEPOSITI E PRESTITI SPA	3,23%
PORTUGAL	1,83%
CAISSE DES DEPOTS & CONSIGNATI	1,78%
KINGDOM OF THE NETHERLANDS	1,53%
Total	53,66%

Composition du portefeuille - Analyse des actions (Source : Amundi)

Répartition par zones géographiques (Source : Amundi)



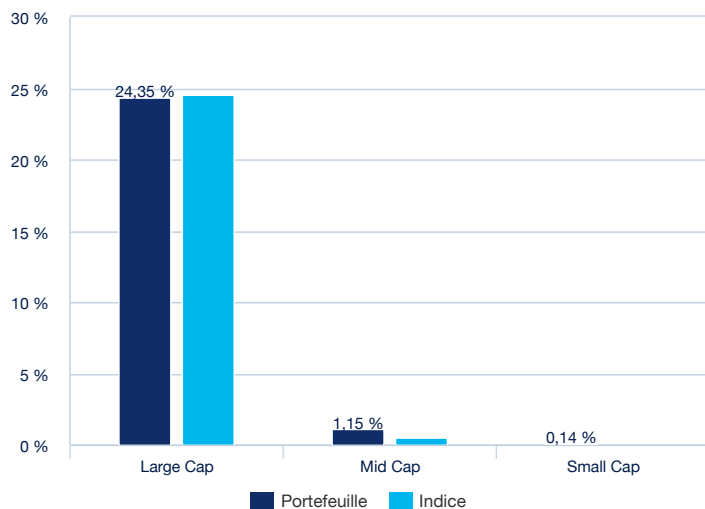
Répartition par secteurs (Source : Amundi)



Principales lignes actions (Source : Amundi)

Titre	% d'actif
MICROSOFT CORP	0,70%
SAP SE	0,65%
NVIDIA CORP	0,63%
ASML HOLDING NV	0,57%
MUENCHENER RUECKVER GES MUENC	0,45%
SIEMENS AG	0,38%
SANOFI SA	0,37%
INDUSTRIA DE DISENO TEXTIL SA	0,37%
DEUTSCHE TELEKOM AG	0,35%
LVMH-MOET HENNESSY LOUIS VUITT	0,35%
Total	4,82%

Répartition par capitalisations boursières (Source : Amundi)



Capitalisation boursières des entreprises détenues

Small Cap <= 2 Milliards d'Euros

Mid Cap entre 2 Milliards et 8 Milliards d'Euros

Large Cap > 8 Milliards d'Euros

Labels

COMITÉ
INTERSYNDICAL
DE L'ÉPARGNE
SALARIALE



Exclusions



Mines anti-personnel



Bombes à sous munitions



Armes chimiques



Armes biologiques



Armes à uranium appauvri



Pacte mondial



Armes nucléaires



Charbon thermique



Tabac



Hydrocarbures non conventionnels



Pays faisant l'objet de violations

Caractéristiques principales (Source : Amundi)

Fonds nourricier : **Non**
Fonds Maître : -
Forme juridique : **FCPE**
Classification SFDR : **Article 8**
Date de création du compartiment/OPC : **07/05/2002**
Date de création de la classe : **07/05/2002**
Eligibilité : -
Eligible PEA : **Non**
Affectation des sommes distribuables : **Capitalisation**
Souscription minimum: 1ère / suivantes : **unité / unité**
Frais d'entrée (maximum) : **3,00%**
Frais de gestion et autres coûts administratifs ou d'exploitation : **0,51%**
Frais de sortie (maximum) : **0,00%**
Durée minimum d'investissement recommandée : **3 ANS**
Commission de surperformance : **Non**
AMF 2020-03 / catégorie de communication : **Centrale**

Données clés (Source : Amundi)

Valeur Liquidative (VL) : **220,16 (EUR)**
Date de VL et d'actif géré : **30/04/2025**
Actif géré : **390,34 (millions EUR)**
Indice de référence :
75% BLOOMBERG EURO AGGREGATE (E) + 12.5% MSCI EMU + 12.5% MSCI WORLD

Avertissement

Document simplifié et non contractuel, destiné à être remis exclusivement aux porteurs de parts. Les caractéristiques principales du fonds sont mentionnées dans sa documentation juridique sur simple demande au siège social de la société de gestion. La documentation juridique vous est remise avant toute souscription à un fonds. Ce fonds est géré par Amundi Asset Management. Investir implique des risques : les valeurs des parts ou actions des Fonds d'Épargne Salariale sont soumises aux fluctuations du marché, les investissements réalisés peuvent donc varier tant à la baisse qu'à la hausse. Par conséquent, les souscripteurs des Fonds d'Épargne Salariale peuvent perdre tout ou partie de leur capital initialement investi. Il appartient à toute personne intéressée par les Fonds d'Épargne Salariale préalablement à toute souscription de prendre connaissance des documents réglementaires en vigueur. La source des données du présent document est Amundi sauf mention contraire. La date des données du présent document est celle indiquée en tête du document sauf mention contraire.